

Ritto GmbH

Haiger, den 11. April 2010

Seite 1 von 9

Ritto IP – moderne Gebäudekommunikation

zu 100 % netzbasiert

In nahezu allen gewerblichen und privaten Gebäuden wird Ethernet heute als Standard für die Datenübertragung genutzt. Ritto ist der erste Hersteller in Deutschland, der diese Infrastruktur konsequent nutzt und mit dem System Ritto IP 100% digitale Gebäudekommunikation ermöglicht. Ritto IP erschließt der Gebäudekommunikation ein neues Level an Qualität und Zukunftssicherheit. Mit nur drei Ritto Komponenten – IP Video-Türstation, IP Video-Hausstation, IP Schaltgerät – lassen sich die Aufgaben der Gebäudekommunikation einfach und sicher lösen. Das durchdachte Ritto IP System erleichtert die Planung und Installation mit seinen wenigen Komponenten erheblich. Mit der IP Concierge-Software lässt sich das Ritto IP System auch für große Objekte erweitern. Die Software ist speziell auf die Bedürfnisse eines Pförtners im Empfangsbereich eines Gebäudes mit vielen Wohn- oder Büroeinheiten zugeschnitten. Die neue IP Tischkonsole für die IP Video-Hausstation ist die Ideale Lösung für Theken oder Büroschreibtische.

Ritto IP setzt ganzheitlich auf die bewährte IP Technologie und erreicht so Leistungsmerkmale, die bislang in der Gebäudekommunikation fehlen. Durch die Nutzung des weltweit standardisierten Internet-Protokolls (IP) fügen sich die neuen IP Produkte übergangslos in jedes bestehende Netzwerk ein. Moderne Gebäudekommunikation mit Ritto IP ist zu 100% netzbasiert.

Unbegrenzte Möglichkeiten – mehr als 1000 Teilnehmer mit Ritto IP

Ein kluger Ansatz, der in der Praxis viele Vorteile bringt. Die notwendige IP Technik ist vollständig direkt in die Produkte integriert, zusätzliche proprietäre Schnittstellen und Module sind bei Ritto IP nicht erforderlich. Ein funktionsfähiges Ethernet-Netzwerk gemäß der Norm EN 50173 reicht für den Betrieb der Ritto IP Video-Türstation, der IP Video-Hausstation und des IP Schaltgerätes aus.

Die Anwendungsmöglichkeiten von Ritto IP sind dabei so vielfältig wie die Einsatzanforderungen. Vom hochwertigen Einfamilienhaus über Praxen und Wohngebäude bis hin zu großen Bürokomplexen spannt sich der Bogen der typischen Anwendungen. Das System erlaubt mehr als 1000 Teilnehmer und geht damit weit über die Möglichkeiten bisher am Markt befindlicher Systeme hinaus. Auch bei der Auswahl der Komponenten sind keine Grenzen gesetzt.

Digitalisierung sorgt für hohe Bild- und Tonqualität

Alle Datenströme laufen bei Ritto IP digitalisiert, was schon mit einer Standard-Netzwerkstruktur eine breite Übertragungsrate mit hoher Bild- und Tonqualität ermöglicht. Limitierend wirkt hier allein die Qualität des Netzwerkes. Deshalb fordert Ritto als Netzwerkstandard mindestens CAT 5 mit 100 Mbit/s. Damit sind bei einer angenommenen Netzwerkauslastung von 80 Prozent bis zu 16 Gesprächs- und Videoverbindungen parallel möglich. Die Basis für die digitalisierten Datenströme bilden die Standard-Protokolle TCP/IP und UDP. Für maximale Zukunftssicherheit sorgt die Implementierung von neuesten Standards wie z. B. dem Netzprotokoll SIP für die Sprachverbindungen, dem Videokodierungsstandard H.263 sowie der MPEG4-Kompression für hohe Bild- und Tonqualität bei geringer Netzbelastung.

Drei unterschiedliche Color-Kameras – mit fest stehendem, elektrisch umschaltbarem oder mechanisch einstellbarem Erfassungsbereich – stehen für die Ausstattung der Ritto IP Video-Türstation zur Verfügung. Der Gesamterfassungsbereich für die mechanisch einstellbare Kamera liegt bei 150° horizontal und 90° vertikal.

Sicherheit auf allen Ebenen

Auch beim Thema Sicherheit spielt Ritto IP seine Trümpfe aus. Äußerlich nicht von den bekannten TwinBus-Systemen zu unterscheiden, bietet die IP Video-Türstation einige Sicherheitsfeatures. Auf Netzwerk-Ebene stehen weitere Optionen für die Sicherheit zur Verfügung. Ritto IP Schaltgeräte nehmen ausschließlich speziell verschlüsselte Befehle von anderen Ritto IP Geräten an. Alle sicherheitsrelevanten Features sind mit einem individuell einzustellenden vierstelligen PIN geschützt.

Sorgfältig abgestimmte Komponenten

Dank der reduzierten Anzahl an Komponenten und durch die praxisorientierte Entwicklung gestalten sich Installation und Inbetriebnahme unkompliziert. Bei der IP Video-Türstation wird die Verbindung über einen speziellen Netzwerk-Stecker nach Schutzart IP 67 realisiert, der direkt mit dem Netzkabel verbunden wird. Äußerlich besticht das elegante Erscheinungsbild der 2,5 Millimeter starken Frontplatte aus Edelstahl. Die Kamera und der Lautsprecher erhalten durch eingesetzte hochglänzende Chromringe einen optischen Akzent. Bei Dunkelheit leuchten die energiesparenden LEDs der Kamera automatisch auf und garantieren dadurch beste Bildqualität. Tagsüber fallen sie hinter einer lichtdurchlässigen verspiegelten Blende nicht weiter ins Auge.

Der Anschluss der Ritto IP Video-Hausstationen ans Netzwerk erfolgt über den IP Anschlussadapter, der problemlos in der 55er UP-Dose Platz findet. Für die Verbindung zur IP Video-Hausstation sorgt ein Flachbandkabel. Zur Installation der Hausstation wird der Anschlussadapter geöffnet und das Installationskabel mit einer Schelle fixiert und in die LSA-Leiste eingesetzt. Dann wird der Adapter wieder geschlossen und in die Wanddose eingeschraubt. Der Flachbandstecker wird auf den Adapter gesteckt und das Flachbandkabel auf der Rückseite der IP Video-Hausstation aufgesteckt. Die Installation der Hausstation ist mit nur wenigen Handgriffen realisierbar. Das 2,5“-Display der IP Video-Hausstation bietet gestochen scharfe Bilder in brillanten Farbdarstellungen. Die Bedienung ist einfach und intuitiv. Mit dem eleganten Design fügt sich die IP Video-Hausstation in jede Umgebung harmonisch ein. Dafür sorgt auch die neue IP Tischkonsole, die die Bedienung der IP Video-Hausstation erleichtert. Flexibel einsetzbar, eignet sich die IP Tischkonsole besonders gut für die Nutzung in Thekenbereichen von Arztpraxen oder auf Schreibtischen in Büros. Die Spannungsversorgung kann per „Power over Ethernet“ oder externem Netzteil erfolgen. Alternativ ist die Spannungsversorgung auch mit dem Netzteil, das im Lieferumfang enthalten ist möglich.

Die Spannungsversorgung der einzelnen IP Video-Stationen erfolgt im Normalfall bequem per „Power over Ethernet“ (PoE, 48 V DC) direkt über das Netzwerk. Im Bedarfsfall besteht die Möglichkeit, die Stationen über eine gesonderte Spannungsversorgung zu betreiben.

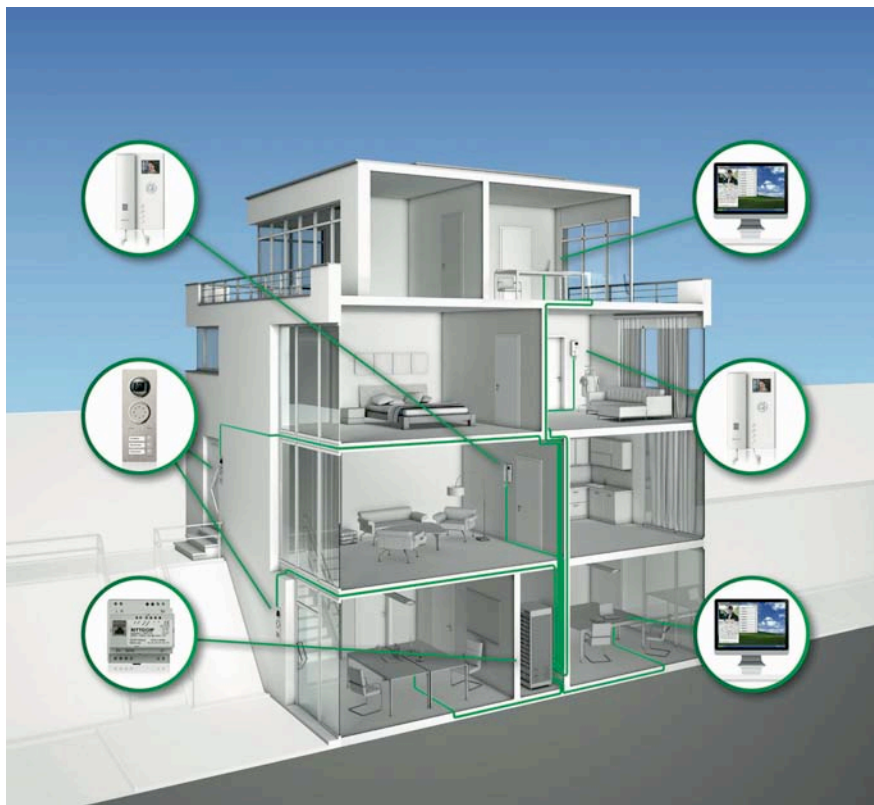
Das Ritto IP System wird komfortabel mit der Inbetriebnahmesoftware konfiguriert. Der DHCP-Name der einzelnen Teilnehmer ist vorgegeben, ein „Klartext“ kann über die Software beliebig zugeordnet werden. Die Stationen erhalten ihre IP-Adresse je nach vorhandener Netzwerk-Funktionalität über einen DHCP-Server, die Auto-IP-Funktion oder können statisch vergeben werden. Alle Komponenten und Funktionen werden vollständig über die spezielle IP Inbetriebnahmesoftware programmiert und konfiguriert. Das IP Schaltgerät steuert die Türöffner und ermöglicht Schaltfunktionen im Ritto IP System. Mit der IP Anwendersoftware lässt sich das Videobild der IP Video-Türstation auf dem PC darstellen. Die Steuerung und Bedienung der IP Video-Türstation kann mit der Software direkt über den Rechner erfolgen.

Die Lösung für große Gebäude mit Empfangsbereich

Für große Objekte mit vielen Wohneinheiten ist Ritto IP durch eine ergänzende Software – die IP Concierge-Software – erweiterbar. Die Concierge-Software kommuniziert mit allen IP Video-Türstationen, IP Video-Hausstationen und PCs mit IP Anwendersoftware. Sie ist speziell auf die Bedürfnisse eines Pförtners im Empfangsbereich ausgerichtet. Die interne Vermittlung von Türgesprächen, das Protokollieren der Aktivitäten und Melderufe der IP Video-Hausstation oder der IP Anwendersoftware sind nur einige Funktionen, die die Arbeit am Empfang eines großen Gebäudes vereinfachen. Ist die Software in den Nachtmodus geschaltet, werden die Bedienelemente auf dem Bildschirm auch bei wenig Licht gut lesbar angezeigt.

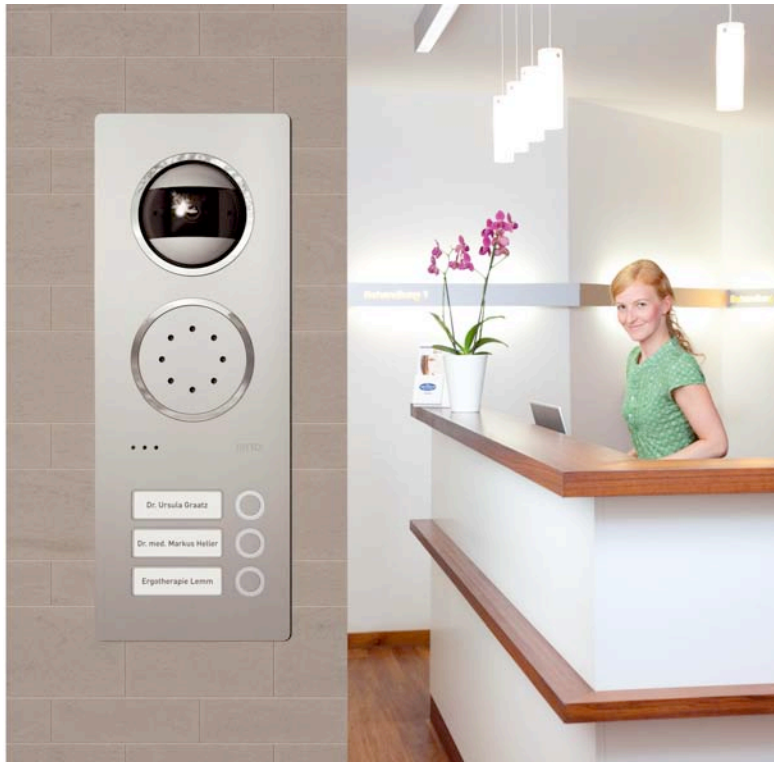
Insgesamt bietet das IP System von Ritto mit nur drei zu installierenden Komponenten – IP Video-Türstation, IP Video-Hausstation und IP Schaltgerät – und der IP Concierge-Software für jede Gebäudegröße maximale Sicherheit und größten Komfort bei der Gebäudekommunikation.

Besuchen Sie uns auf der Light+Building vom 11. bis 16. April 2010 in Halle 11.1 auf Stand D 55. Weitere Informationen zu Ritto IP erhalten Sie unter www.ritto.de



RITTO  **IP**

Mit dem System Ritto IP ermöglicht die Ritto GmbH als erster Hersteller in Deutschland eine 100% netzbasierte Gebäudekommunikation. Foto: Ritto GmbH



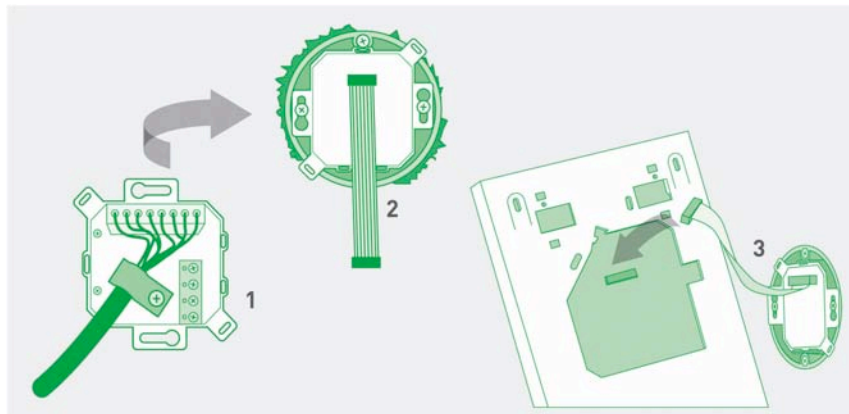
RITTO  **IP**

Die neue IP Türsprechanlage von Ritto überzeugt nicht nur technisch, sondern ist auch ein optisches Highlight für jeden Eingangsbereich. Foto: Constantin Meyer, Köln



RITTO  **IP**

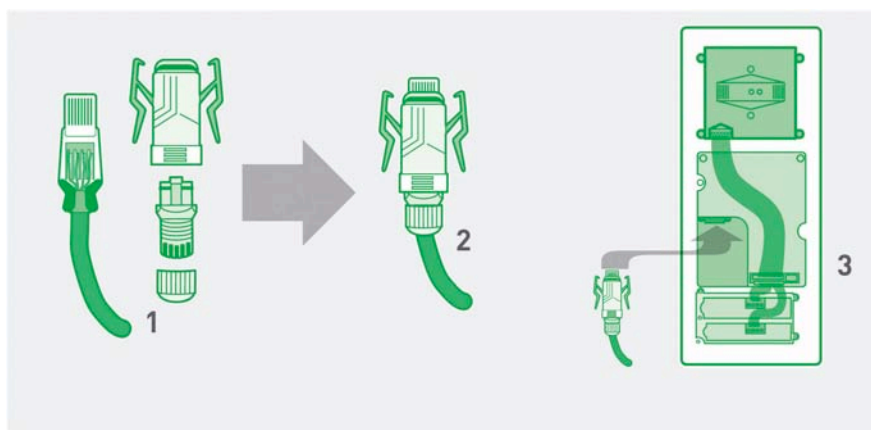
Ritto IP lässt sich mit der Concierge-Software für die Anforderungen in großen Objekten mit vielen Wohneinheiten erweitern.



RITTO  **IP**

Anschluss der IP Video-Hausstation

1. Der Anschlussadapter wird geöffnet, das Installationskabel mit der Schelle fixiert und die LSA-Leiste eingesetzt – der Adapter wird geschlossen.
2. Der Adapter wird in die Wanddose eingeschraubt, der Flachbandstecker auf den Adapter aufgesteckt.
3. Das Flachbandkabel wird auf der Rückseite der IP Video-Hausstation aufgesteckt.



RITTO  **IP**

Anschluss der IP Video-Türstation

Die IP Video-Türstation wird mit dem vormontierten IP Video-Einbaulautsprecher geliefert.

1. Das Installationskabel wird ohne weiteres Werkzeug auf den Stecker mit Schutzart IP67 aufgelegt.
2. Danach wird der Netzwerkstecker fertig montiert.
3. Anschließend wird der Netzwerkstecker in die Netzwerkbuchse des IP Video-Einbaulautsprechers eingesteckt.

Alle Fakten zu Ritto IP auf einen Blick

_Einfache Planbarkeit

Die Zuordnung der Türstationen kann jederzeit über die IP Inbetriebnahmesoftware verändert werden.

_Einfache Installation und Inbetriebnahme

Ritto IP kann in das vorhandene Netzwerk integriert werden. Installation und Inbetriebnahme erfolgen über die Inbetriebnahmesoftware auf einem in das Netzwerk eingebundenen PC.

_Einfachheit durch wenige Komponenten

Es werden nur drei Komponenten benötigt, um ein Ritto IP System zu planen:

1. IP Video-Türstation
2. IP Schaltgerät
3. IP Video Hausstation

_Ideal für kleine und große Anlagen

Ein Vorteil eines IP basierten Systems liegt in der universellen Nutzbarkeit in Bezug auf Systemgrößen – vom Einfamilienhaus bis zum Bürokomplex.

_Mehr als 1000 Teilnehmer

Ein Ritto IP System kann mehr als 1000 Teilnehmer verwalten. Die Zuordnung ein oder mehrerer Teilnehmer ist jederzeit über die Inbetriebnahmesoftware möglich.

_IP Technologie bedeutet Sicherheit

Individuelle vierstellige PINs sorgen für einen maximalen Sicherheitsstandard.

_Parallele Gesprächswege

Mit Ritto IP wird eine hohe Anzahl von gleichzeitigen Gesprächswegen ermöglicht. Die Anzahl wird nur durch die Bandbreite des jeweiligen Netzwerkes eingeschränkt.

_100% digital = zukunftssicher

Ritto IP ist das erste 100% netzwerkbasierte Gebäudekommunikationssystem in Deutschland. Ritto IP bietet maximale Flexibilität, Einfachheit und Planbarkeit.

Ansprechpartner für die Redaktionen:

Pressebüro Merten | Ritto | ELSO
Claudia Neumann Communication GmbH
Eigelstein 103-113
D-50668 Köln
Tel. +49 (0) 221 / 91 39 49-0
Fax +49 (0) 221 / 91 39 49-19
ritto@neumann-luz.de